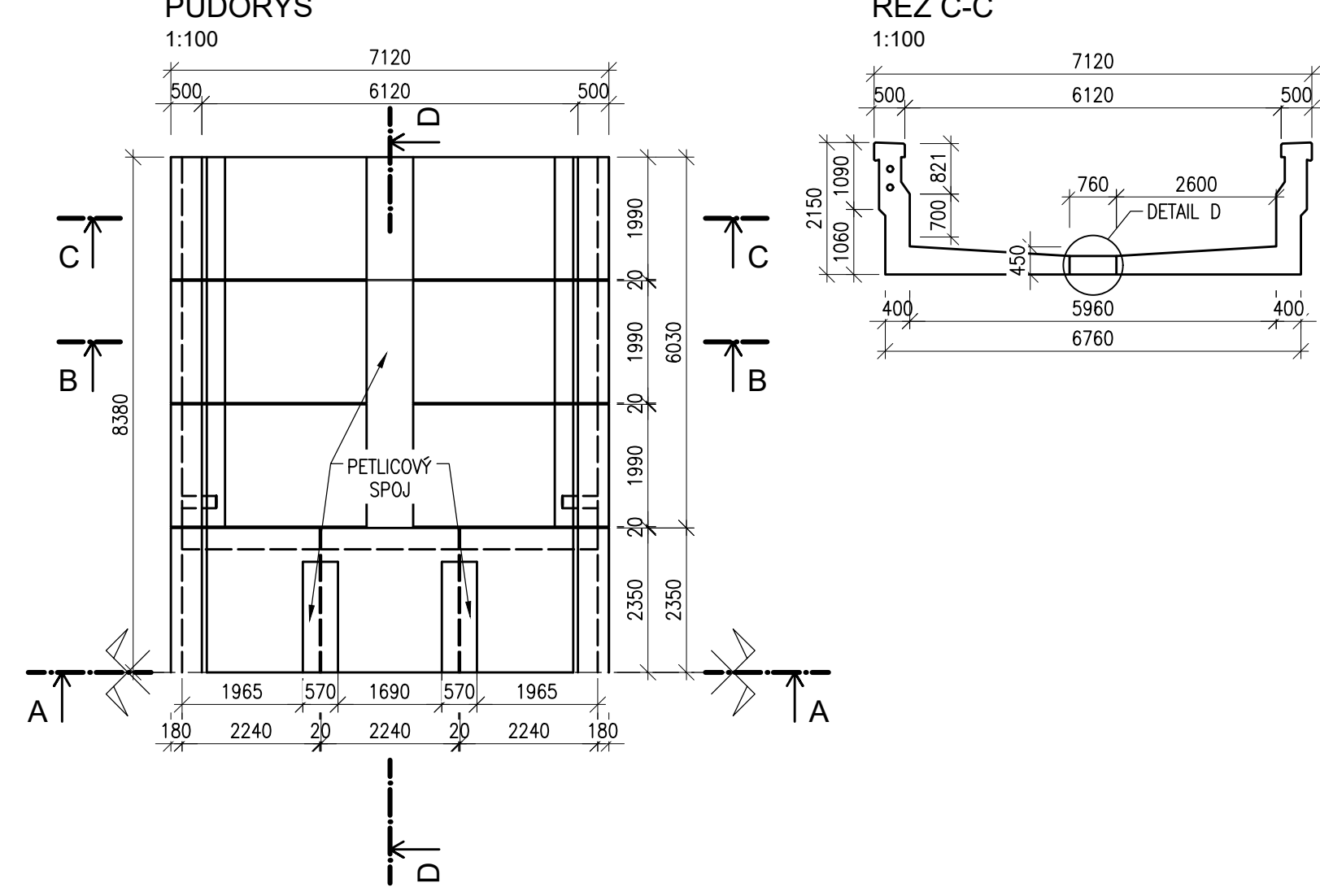
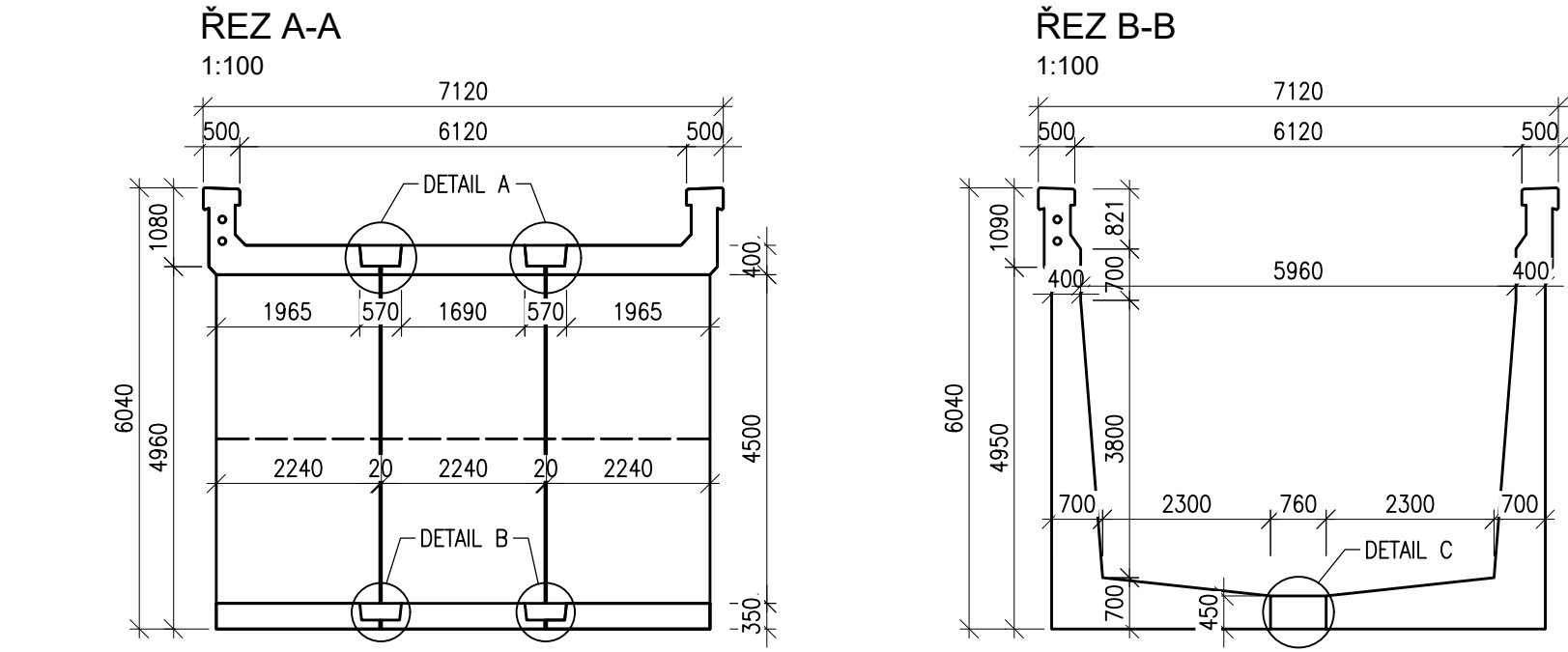
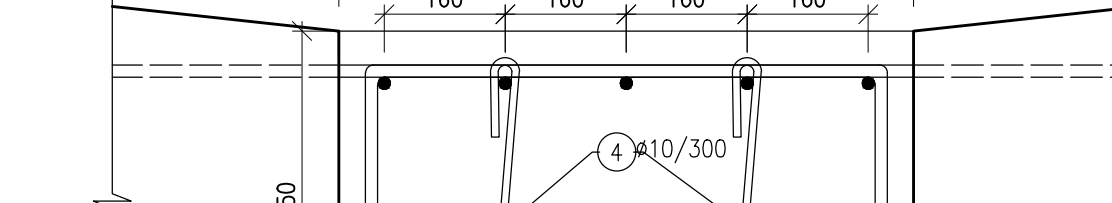
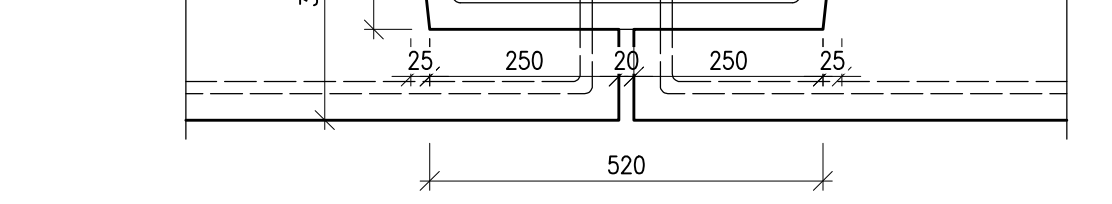
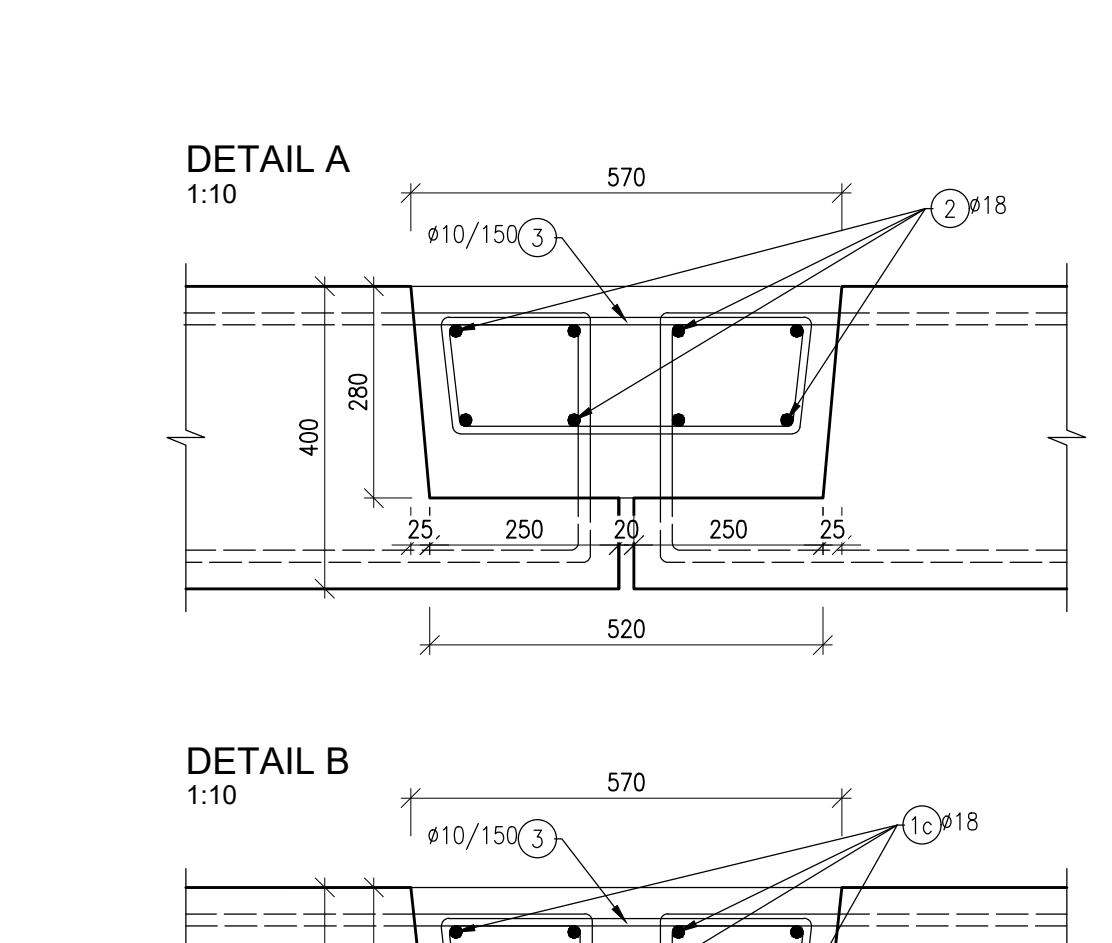
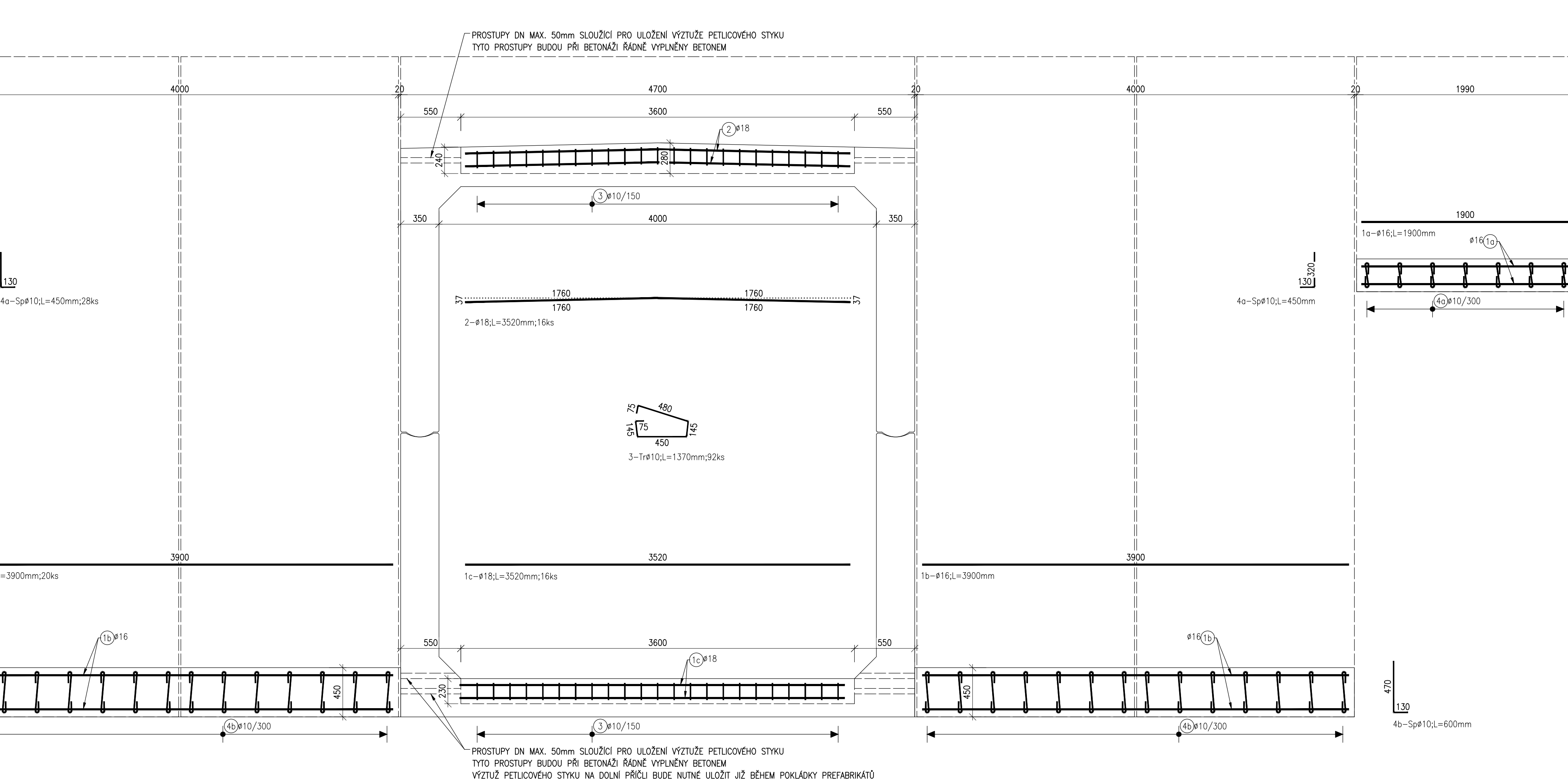
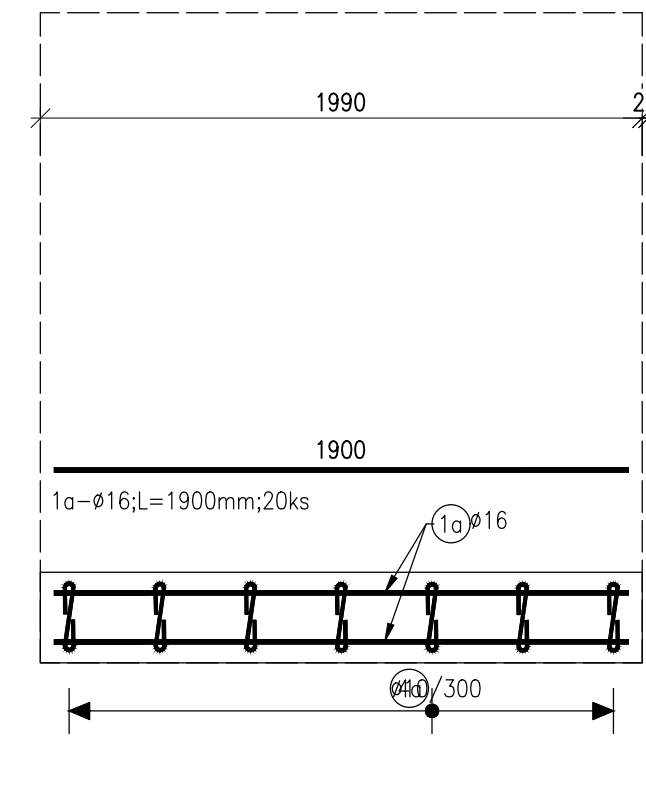


Rekonstrukce traťové koleje h.n. - Holubice v km 24,566 - 25,161
SO 01-19-01 Železniční most v km 24,664
2.7.10 Výkres výztuže monolitických dobetonávek
M1:25,1:100,1:10



ŘEZ D-D
1:25



BETON C40/50 - XC4, XF2
KONSISTENCE ČERSTVÉHO BETONU S4
NAVŘENO DLE ČSN EN 1992-1-1, ČSN EN 206
KRYTÍ VÝZTUŽE $c_{nom} = 40\text{mm}$

OČEL B500B
UVEDENÉ DÉLKY JSOU VZTAŽENY K OSE PRUTU
POLOMĚRY OBLOUKŮ JSOU POLOMĚRY OHYBACÍCH TRNŮ
NEZNAČENÉ POLOMĚRY JSOU 1/2 $D_{r,min}$ (TAB. 8.1)
NEZNAČENÉ ÚHLY JSOU 45°, 90° resp. 180°
CELKOVÉ DÉLKY VLOŽEK JSOU STRIŽNÉ DÉLKY

POZNÁMKA:
- OSOVÁ VZDÁLENOST TRMÍNKŮ A SPON MŮŽE BÝT UPŘESNĚNA
VÝROBCEM PREFABRIKOVANÝCH DÍLCŮ

VÝKAZ VÝZTUŽE MONOLIT. DOBETONÁVEK

Pol.č.	Profil [mm]	Délka [mm]	ks [-]	B500B		
				10	16	18
1a	16	1900	20	-	38,00	-
1b	16	3900	20	-	78,00	-
1c	18	3520	20	-	-	70,40
2	18	3520	8	-	-	28,16
3	10	1370	92	126,04	-	-
4a	10	450	28	12,60	-	-
4b	10	600	56	33,60	-	-
Počet				172,24	116,00	98,56
Hmotnost 1bm [kg]				0,62	1,58	2,00
Hmotnost [kg]				106,79	183,28	197,12
Celková hmotnost [kg]				543,51		

SO 01-19-01 Železniční most v km 24,664
Veškerá práva vyhrazena. Tento výkres a detail je majetkem projektanta a nesmí být použit celý ani z části bez písemného souhlasu.

ZODP. PROJEKTANT Ing. Karel Pukl	VYPRACOVAL Ing. Jiří Bastl	DMC Havlíčkův Brod s.r.o. Právní sídlo 941 580 01 Havlíčkův Brod	
KONTROLOVAL Ing. Karel Pukl	HIP Ing. Pavel Bláha		
OBEC: Křenovice	KRAJ: Jihočeský	SUDOP BRNO Kounicova 25 611 36 Brno	
INVESTOR: Správa železnic, státní organizace DLAŽDĚNA 1003/7, 110 00 PRAHA 1	SPRÁVA ŽELEZNIC		
ZADAVATEL: Správa železnic, státní organizace STAVEBNÍ SPRÁVA VÝCHOD NERUDOVA 1, 772 58 OLOMOUČ	Rekonstrukce traťové koleje Křenovice h.n. - Holubice v km 24,566 -25,161		
NÁZEV AKCE:	Výkres výztuže monolitických dobetonávek		
DATUM STUPEŇ PD Č. ZAKÁZKY MĚŘÍTKO Č. DOKUM.	03/2020 DUR+DSP 19011 1:25,1:100,1:10 Č. VÝKRESU		
E.1.4.1		2.7.10	